

Vergossener Schaltregler Serie SR30A

Encapsulated switching regulator series SR30A

- | | |
|---|--|
| <ul style="list-style-type: none"> - Hohe Zuverlässigkeit
MTBF > 300.000 h - Für Printmontage - Wirkungsgrad bis zu 90 % - Kurzschlußsicher - Überspannungssicher - Ohne galvanische Trennung - Step-down-Technologie - Übertemperatursicher - Mit Meßfühlern | <ul style="list-style-type: none"> - high reliability
MTBF > 300.000 h - direct soldering - efficiency up to 90 % - short circuit protection - overvoltage protection - without galv. isolation - step-down-technology - overtemperature protected - with Senselines |
|---|--|

STANDARD-AUSFÜHRUNGEN / STANDARD MODELS

<i>Bestellcode / order code</i>	2	4	5
Eingang / input	9-18VDC	18-32VDC	36-72VDC
<i>Bestellcode / order code</i>	1	2	3
Ausgangsspannung / Output voltage	5V	12V	15V
Strom / current	30A	20A	20A
Genauigkeit / accuracy	Typ.1%		
Minimale Eingangsspannung	U _a + 3 V		
Minimum input voltage	U _{out} + 3 V		
Andere Eingangsspannungen	Auf Anfrage		
Other output voltages	On request		
Andere Ausgangsspannungen	Auf Anfrage		
Other output voltages	On request		

Spezifikation

(nach Aufwärmzeit bei 25° C)

Regelabweichung

- bei Laständerung 0 – 90 % statisch
- dynamisch
- bei Eingangsspannungsänderung ± 10%
- Rückkehrzeit auf ± 1 %
- Restwelligkeit

Specification

(after warm-up time at 25° C)

regulation

- | | |
|--|--|
| <ul style="list-style-type: none"> - load variation 0 – 90 % static <li style="padding-left: 150px;">dynamic - input voltage variation ± 10% - recovery time to ± 1% - ripple and noise | <ul style="list-style-type: none"> typ. ≤ ± 0,5% (max. 1,0%) typ. ≤ ± 1,0% (max. 2,0%) typ. ≤ ± 0,2% (max. 0,5%) typ. 50ms (max. 100 ms) < 1% U_{Nenn} |
|--|--|

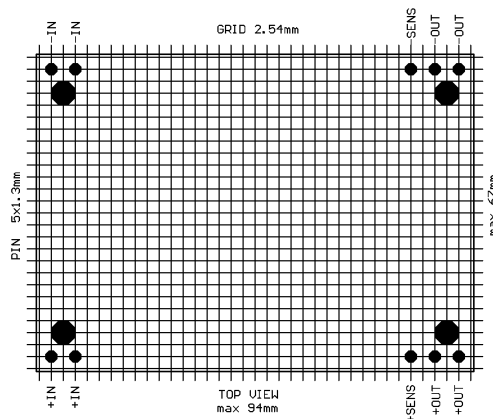
Wirkungsgrad bei 27V Eingang

efficiency at 27V input

5 V ≥ 82 %
12 V ≥ 87 %
15 V ≥ 88 %
24 V ≥ 93 %

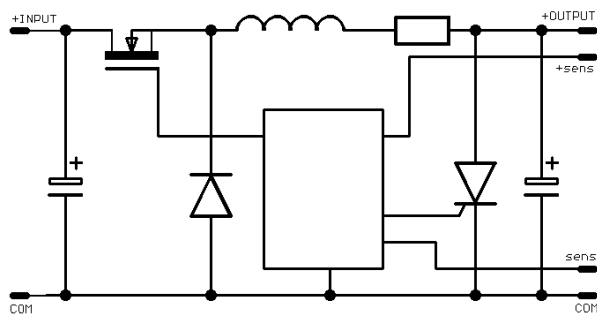
- Lagertemperaturbereich	storage temperature range	-40°C...+125°C
- Betriebstemperaturbereich	operating temperature range	-40°C...+125°C
- Leistungsrücknahme ab 85°	derating above 85°	2,5%/°C
- Temperatur-Koeffizient	temperature coefficient	< 0,01 %/°C
- Feuchtigkeit	humidity	100 % RH
- MTBF (Spätausfälle)	MTBF(constant failure period)	> 300.000 h
Schaltfrequenz	switching frequency	ca./approx. 100 kHz.
Kurzschlußsicher durch Strombegrenzung	short circuit protection by current limit	110-120% I _{NOM}
Fold-back-Charakteristik möglich	fold-back-characteristic possible	
Überspannungsschutz/Ansprechschwelle	Overvoltage protection threshold	
5 V	5 V	ca. 6,5 V
12 V	12 V	ca. 16 V
15 V	15 V	ca. 18 V
24 V	24 V	ca. 27 V

Anschlußbelegung/PIN-OUT



Größe: 94 x 67 x 18mm

Prinzipschaltbild/Block diagram



Technische Änderungen vorbehalten. / Subject to technical changes.

Bestellbeispiel / order example

SR30A - 1 1	1 Gerätetyp / unit type
1 2 3	2 Eingangsspannung / input voltage (9-36 VDC)
	3 Ausgangsspannung / output voltage (5 V)

Seit der Gründung des Unternehmens vor fast 40 Jahren entwickeln und bauen wir Stromversorgungen und elektronische Geräte der Leistungselektronik für den Einsatz in der Industrie, Medizinelektronik, Bahntechnik, Kommunikationselektronik, Fahrzeugen, Schiffen, Luft- und Raumfahrt sowie Forschung. Unser Programm umfasst Netzgeräte in verschiedenen Technologien, vom einfachen Linearnetzteil bis hin zu Hochleistungsgeräten mit mehreren KW, sowie vergessene Gleichspannungswandler von 1W bis 300W für Leiterplattenmontage sowie Steckkarten und Einbauwandler mit einer Ausgangsleistung von mehreren KW. Der Eingangsspannungsbereich beginnt bei 0.7 und endet bei ca. 1200V, wobei der Ausgangsspannungsbereich bis 30kV reicht.. Sollte die Problemlösung aus unserem Standardprogramm nicht möglich sein, modifizieren oder entwickeln und bauen wir kundenspezifische Geräte auch in kleinen Stückzahlen.

M.Brandner Handels GmbH
Leiterplatten u. elektronische Geräte
Lieferanschrift: Rechnungsanschrift:
Ernst-Abbe-Str. 25 Postfach 4045
72770 Reutlingen 72771 Reutlingen

Handelsregister
Reutlingen
HRB 1626
Geschäftsführer:
Manfred Brandner

Telefon (07121) 9129-0
Telefax (07121) 9129-91
email: info@stromversorgung.de
Internet:
www.stromversorgung.de

Bankverbindungen Reutlingen:
Volksbank (BLZ 640 901 00)
Konto Nr. 123 164 001